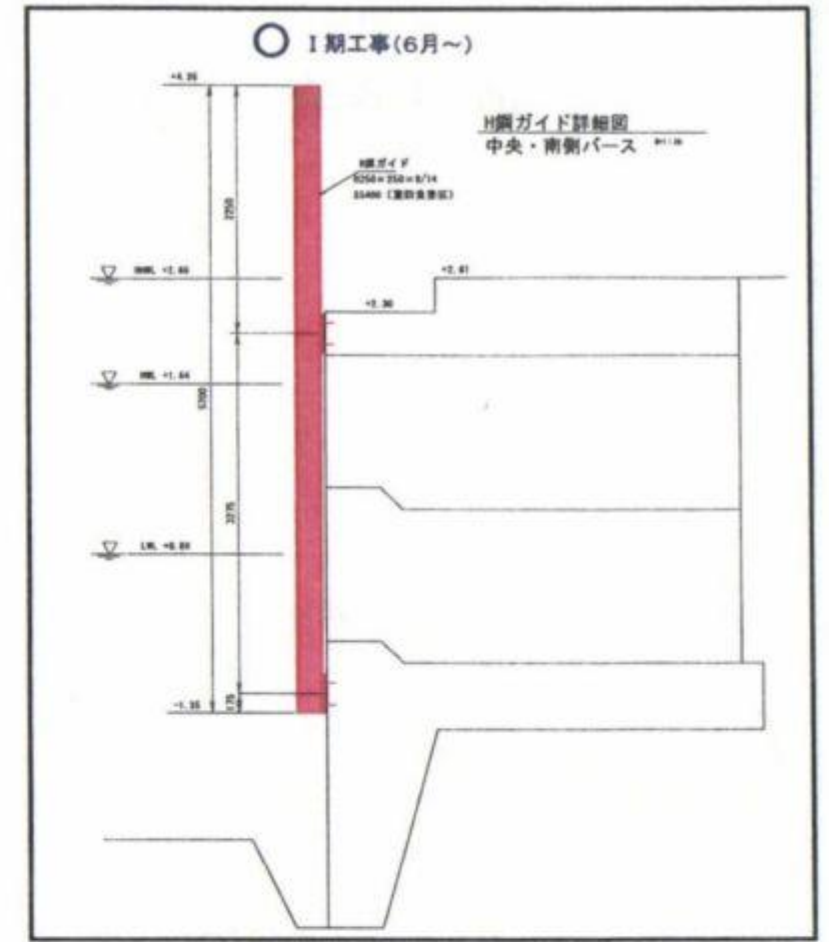


相模湾

全体平面図

S:1:200 (A1) 1:400 (A3)

- I期工事(6月~) (平成22年7月末完成予定)
- II期工事(11月~)



葉山港(本港)

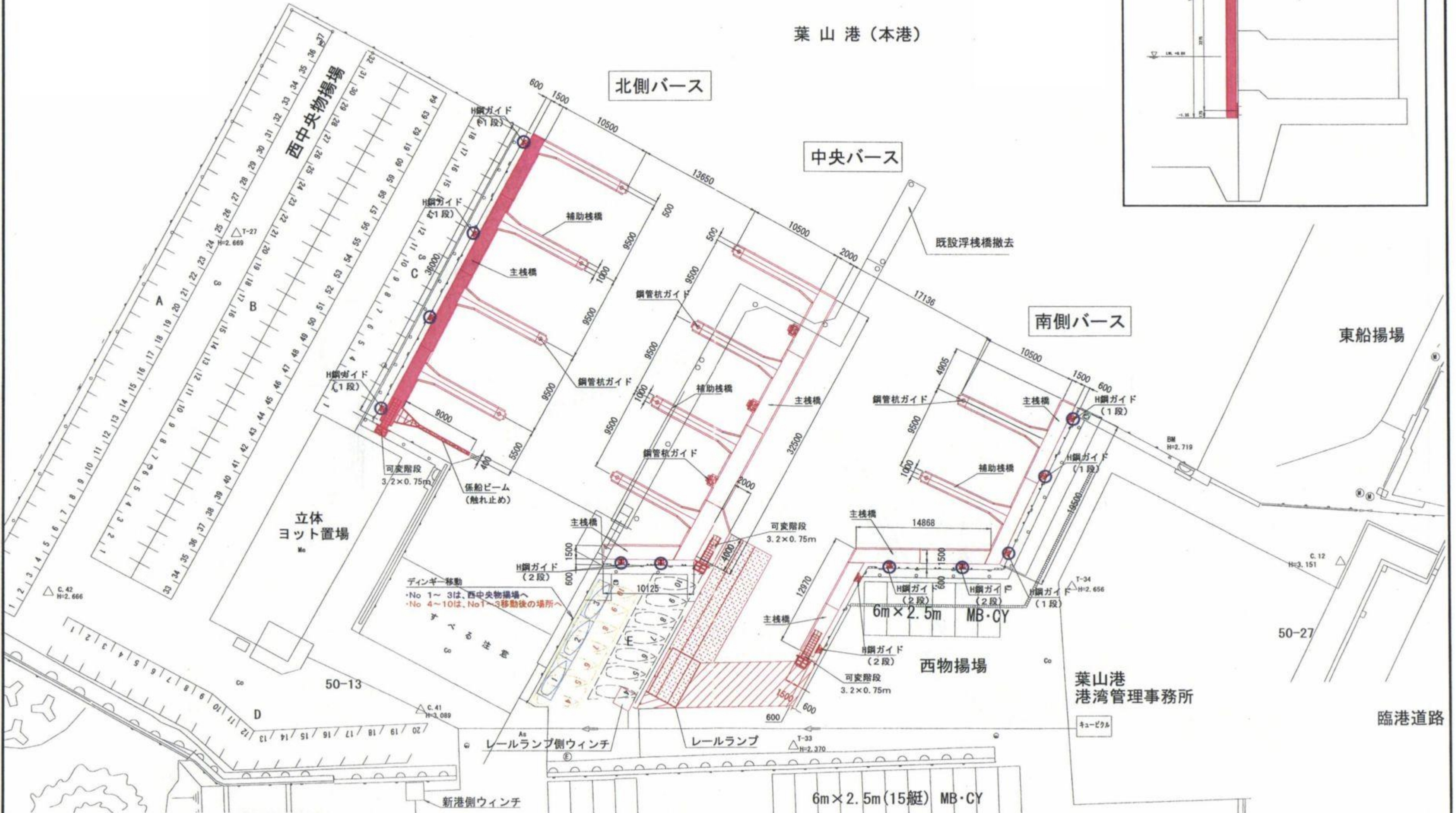
北側バース

中央バース

南側バース

東船揚場

臨港道路



デインギ移動
 ・No 1~3は、西中央物揚場へ
 ・No 4~10は、No1移動後の場所へ

6m×2.5m(15艇) MB・CY